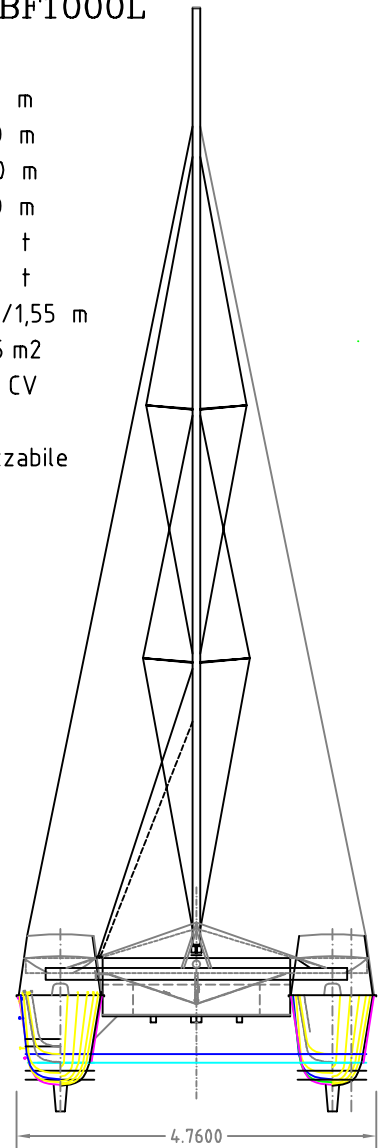
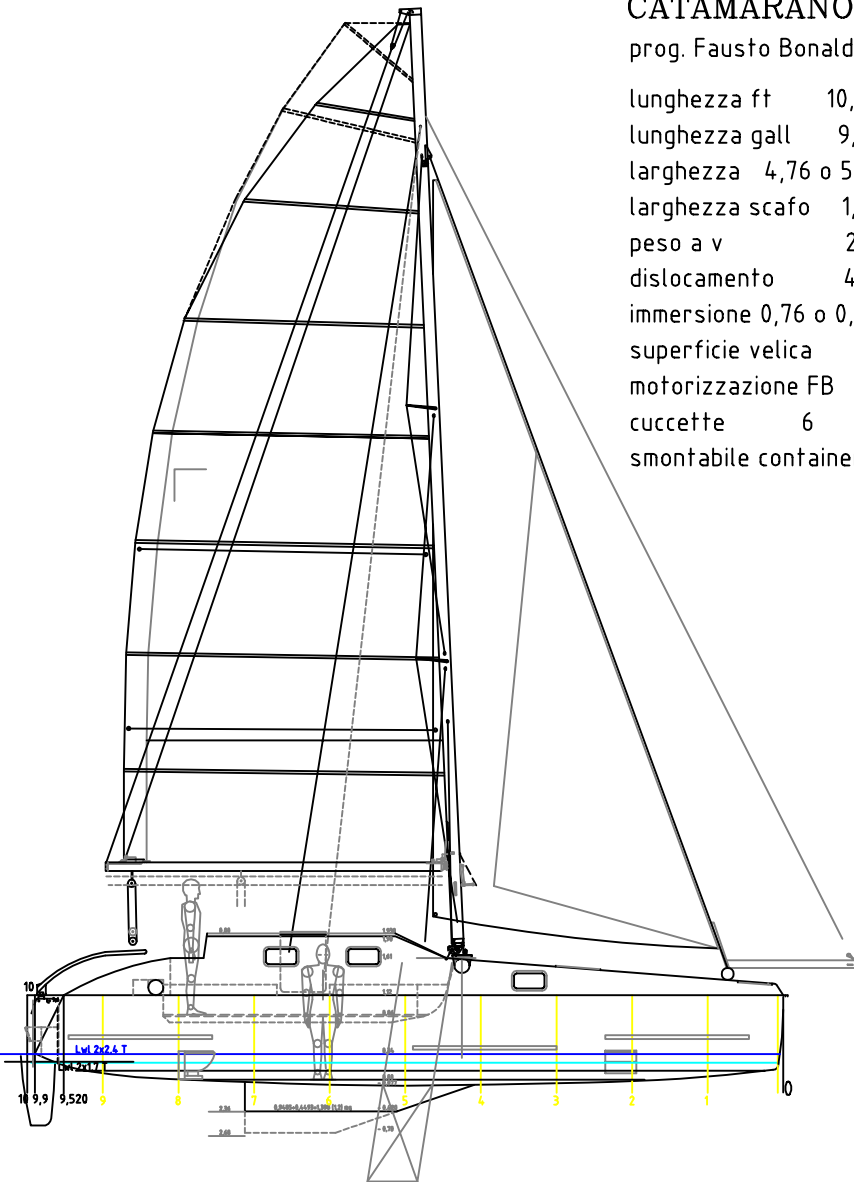


2xCOD 14 SCAFO E TUGA 998x120x120/190

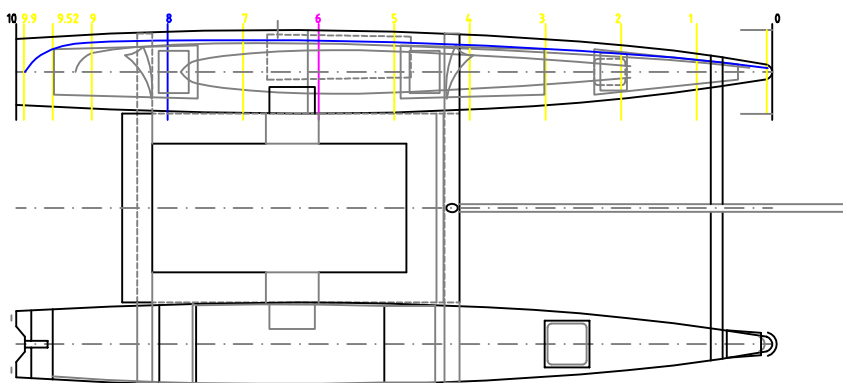
CATAMARANO BF1000L

prog. Fausto Bonaldo

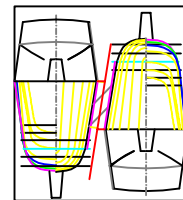
lunghezza ft 10,98 m
lunghezza gall 9,90 m
larghezza 4,76 o 5,30 m
larghezza scafo 1,20 m
peso a v 2,8 t
dislocamento 4,5 t
immersione 0,76 o 0,30/1,55 m
superficie velica 65 m²
motorizzazione FB 15 CV
cucette 6
smontabile containerizzabile



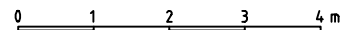
la larghezza potrebbe arrivare a 5,26 ed oltre, ma la piattaforma del ponte verrebbe più larga di 2,48 m (0,25x2)



CONTAINER 40' HIGH CUBE
int 12,02x2,34x2,68
porta 2,29x2,57 (H)



la riproduzione può essere autorizzata soltanto dal sottoscritto



ING FAUSTO BONALDO - VIA PAIETTE 11/D CASTELBALDO 35040 (PD) ITALY TEL/FAX 0039-425-546519 EMAIL bonaldofausto@libero.it